

# เปิดแล้ว!! 3 หลักสูตร

ศึกษาดูงานเป็นหมู่คณะ

ไม่มีค่าใช้จ่าย



โรงเรียนจิตอาสาพระราชทาน



ศูนย์ฝึกโรงเรียนจิตอาสา 904 (บางเขน)

# Day Trip (3 หลักสูตร)

ไม่มีค่าใช้จ่าย

เปิดรับคณะดูงาน



วิธีการส่งเอกสาร



ลำดับ	หลักสูตร	ผู้เข้ารับการศึกษาดูงาน	รองรับได้
1	DAYTRIP A หลักสูตรดูงานครึ่งวัน	ระดับประถมศึกษา	120 คน
2	DAYTRIP B1 หลักสูตรดูงานครึ่งวัน	- เยาวชน (มัธยมศึกษา) - ผู้ใหญ่ / บุคคลทั่วไป - ผู้เชี่ยวชาญและข้าราชการระดับสูง	120 คน
	DAYTRIP B2 หลักสูตรดูงานครึ่งวัน	- เยาวชน (มัธยมศึกษา) - ผู้ใหญ่ / บุคคลทั่วไป - ผู้เชี่ยวชาญและข้าราชการระดับสูง	120 คน
	DAYTRIP B3 หลักสูตรดูงานครึ่งวัน ศูนย์ศึกษาการพัฒนาอันเนื่องมาจาก พระราชดำริฯ	- เยาวชน (มัธยมศึกษา) - ผู้ใหญ่ / บุคคลทั่วไป - ผู้เชี่ยวชาญและข้าราชการระดับสูง	120 คน
3	DAYTRIP C หลักสูตรดูงาน 1 วัน	- เยาวชน (มัธยมศึกษา) - ผู้ใหญ่ / บุคคลทั่วไป - ผู้เชี่ยวชาญและข้าราชการระดับสูง	120 คน

1. สามารถทำเอกสารขอเข้ารับการศึกษาดูงาน มายังศูนย์อำนวยการใหญ่  
จิตอาสาพระราชทานตามแบบฟอร์ม (สามารถดาวน์โหลดเอกสารได้จาก QR Code)
2. ผู้เข้ารับการอบรมต้องเข้ารับการฉีดวัคซีน 2 เข็มแล้ว



# A

# หลักสูตรรูดงานครึ่งวัน

## เรียนรู้การพึ่งพาตนเอง



### หลักสูตรรูดงานครึ่งวัน (ระดับประถมศึกษา)

### รูปแบบกิจกรรม

เน้นปฏิบัติลงมือทำ/  
เน้นกิจกรรมการลงมือทำลง  
มือปฏิบัติจริง เน้นความ  
สนุกสนาน และทำการ  
สอดแทรกความรู้

### พื้นที่ แปลงที่ 3

ฐานฝึกเกษตรทฤษฎีใหม่  
ประยุกต์ในลักษณะชุมชน  
ต้นแบบ

### แบ่งกลุ่ม 3 กลุ่ม หมู่สหกรณ์





DAYTRIP

B1

# หลักสูตรรูดงานครึ่งวัน

## เรียนรู้การพึ่งพาตนเอง



ผู้ใหญ่ / บุคคลทั่วไป

ผู้เชี่ยวชาญและข้าราชการระดับสูง

### รูปแบบกิจกรรม

เน้นปฏิบัติลงมือทำ/  
เน้นกิจกรรมการลงมือทำลง  
มือปฏิบัติจริง เน้นความ  
สนุกสนาน และทำการ  
สอดแทรกความรู้

### พื้นที่ แปลงที่ 3

ฐานฝึกเกษตรทฤษฎีใหม่  
ประยุกต์ในลักษณะชุมชน  
ต้นแบบ



ฐานการพึ่งพาตนเอง คนรักสุขภาพ



ฐานการพึ่งพาตนเอง คนติดดิน



ฐานการพึ่งพาตนเอง คนรักชิป่า



ฐานการพึ่งพาตนเอง โครงการอนุรักษ์ และ พัฒนาระบบมือไทย



ห้องเรียนแปลง 3



ป้าย เรารักโคกหนองนา



ฐานการพึ่งพาตนเอง คนมีน้ำยา



ป้าย Love Camp

พลับพลาที่ประทับ



ฐานการพึ่งพาตนเอง คนรักพระแม่โพสพ



# DAYTRIP B2

## หลักสูตรรณงานครึ่งวัน

### เรียนรู้การแก้ปัญหาตามภูมิสังคม



ผู้ใหญ่ / บุคคลทั่วไป

ผู้เชี่ยวชาญและข้าราชการระดับสูง

ฐานการแก้ปัญหา เศรษฐกิจครัวเรือน

### รูปแบบกิจกรรม

ทัศนศึกษา รับฟังการ  
บรรยาย เดินชมฐานการ  
เรียนรู้ ศึกษาจากตัวอย่าง  
จริง สอดแทรกความรู้ตาม  
กลุ่มผู้เข้ารับการอบรม

### พื้นที่ แปลงที่ 1

ฐานฝึกแก้ปัญหา  
ตามภูมิสังคม



ฐานการแก้ปัญหา  
น้ำเสีย



โชว์รูม  
แสดงผลิตภัณฑ์



ฐานการแก้ปัญหา  
น้ำท่วม / น้ำแล้ง



ห้องเรียนแปลง ที่ 1



ฐานการแก้ปัญหา  
ดินเสีย



ฐานคนเอาถ่าน



ฐานการแก้ปัญหา  
เข่าหัวโล้น



ฐานการแก้ปัญหา  
ขยะ

## หลักสูตรดูงานครึ่งวัน



6 ศูนย์ศึกษาการพัฒนาอันเนื่องมาจากพระราชดำริ

ผู้ใหญ่ / บุคคลทั่วไป

ผู้เชี่ยวชาญและข้าราชการระดับสูง

รูปแบบกิจกรรม

เยี่ยมชมศูนย์ศึกษาการพัฒนาอันเนื่องมาจากพระราชดำริ ทั้ง 6 ศูนย์ฯ จากทั่วประเทศ จำลองไว้ในพื้นที่ และมีกิจกรรมการลงมือทำลงมือปฏิบัติจริง สอดแทรกความรู้ตามกลุ่มผู้เข้ารับการอบรม

พื้นที่ แปลงที่ 4

6 ศูนย์ศึกษาการพัฒนาอันเนื่องมาจากพระราชดำริ



ห้วยฮ่องไคร้ จ.เชียงใหม่



ฐานคนรักสุขภาพ



เขาสินช่อน จ.ฉะเชิงเทรา



ห้วยทราย จ.เพชรบุรี



ภูพาน จ.สกลนคร



ฐานคนมีน้ำยา



ฐานคนรักพระแม่โพสพ



อ่าวคุ้งกระเบน จ.จันทบุรี



โครงการอนุรักษ์และพัฒนาระบบมือไทย



ห้องเรียนแปลงที่ 4



พิบูลทอง จ.นราธิวาส

# หลักสูตรรณรงค์งาน 1 วัน

## เรียนรู้การเอาตัวรอดในสถานการณ์วิกฤต



ผู้ใหญ่ / บุคคลทั่วไป

ผู้เชี่ยวชาญและข้าราชการระดับสูง

### รูปแบบกิจกรรม

**เข้า** กิจกรรม **ADVENTURE**  
เรียนรู้การเอาตัวรอดใน  
สถานการณ์วิกฤต



ฐานดินโคลนถล่ม



ฐานแท็งก์น้ำยักษ์



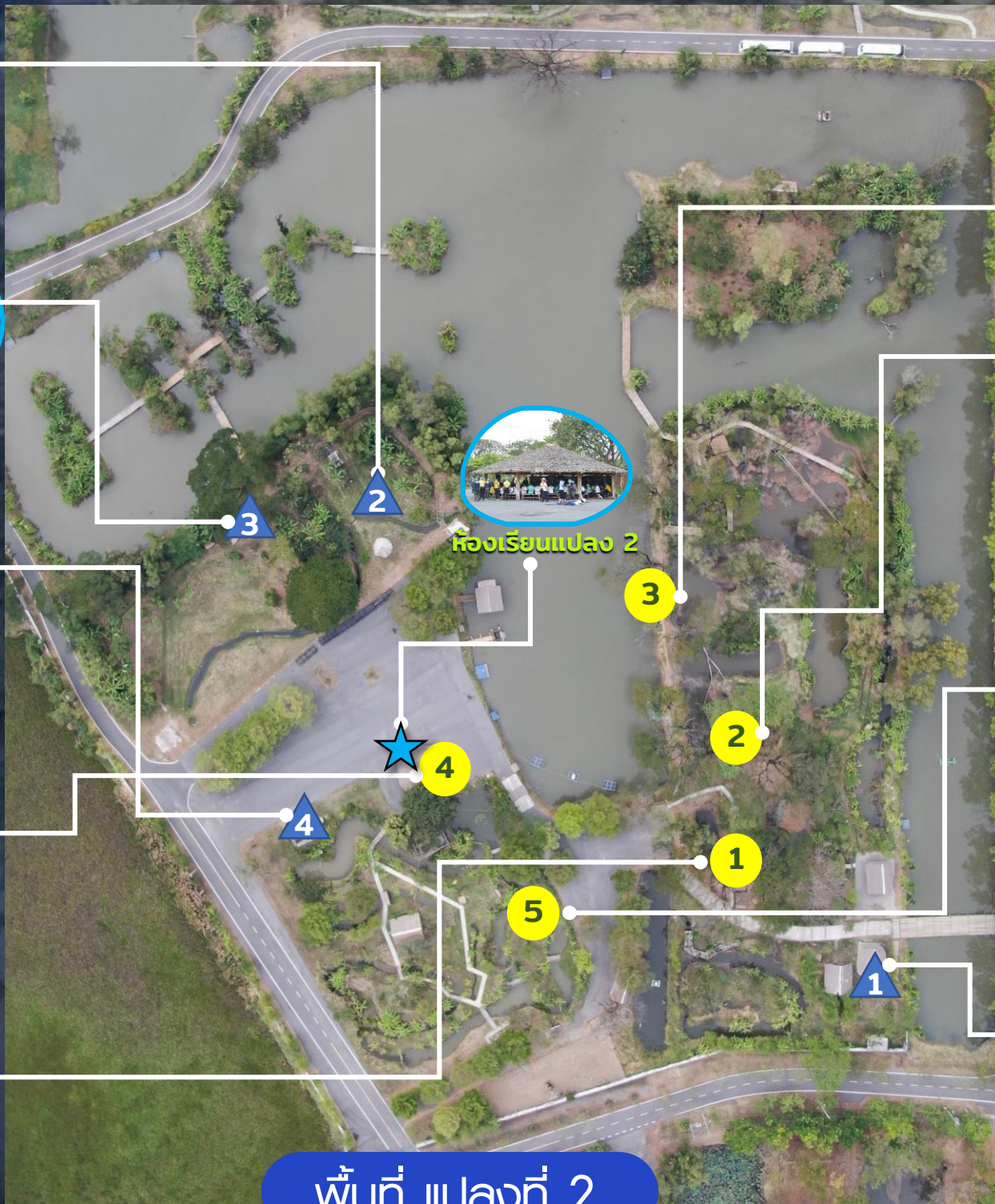
ฐานสวนแนวตั้ง



ฐานดำรงชีพในป่า



ฐานส่งกำลังแนวตั้ง



พื้นที่ แปลงที่ 2



ฐานพายเรือ



ฐานข้ามลำน้ำด้วยเชือก



ฐานสื่อสารในสภาวะวิกฤต



บ้านของเรา

บ้านดิน, บ้านไม้ไผ่, บ้านไม้ผสมชุกิจ

ป้าย

แปลงที่ 3

B1



ลงมือทำ

หรือ

แปลงที่ 1

B2



การเรียนรู้

หรือ

แปลงที่ 4

B3



ลงมือทำ



# จุดเช็คอิน ถ่ายภาพ ภายในศูนย์ฝึกโรงเรียนจิตอาสา 904 (บางเขน)



แปลง 3



พลับพลาที่ประทับ



LOVE CAMP



เรารัก โลก หนอง นา

แปลง 4



ป้ายไม้ไผ่ศูนย์ฝึกฯ



ภูพาน จ.สกลนคร

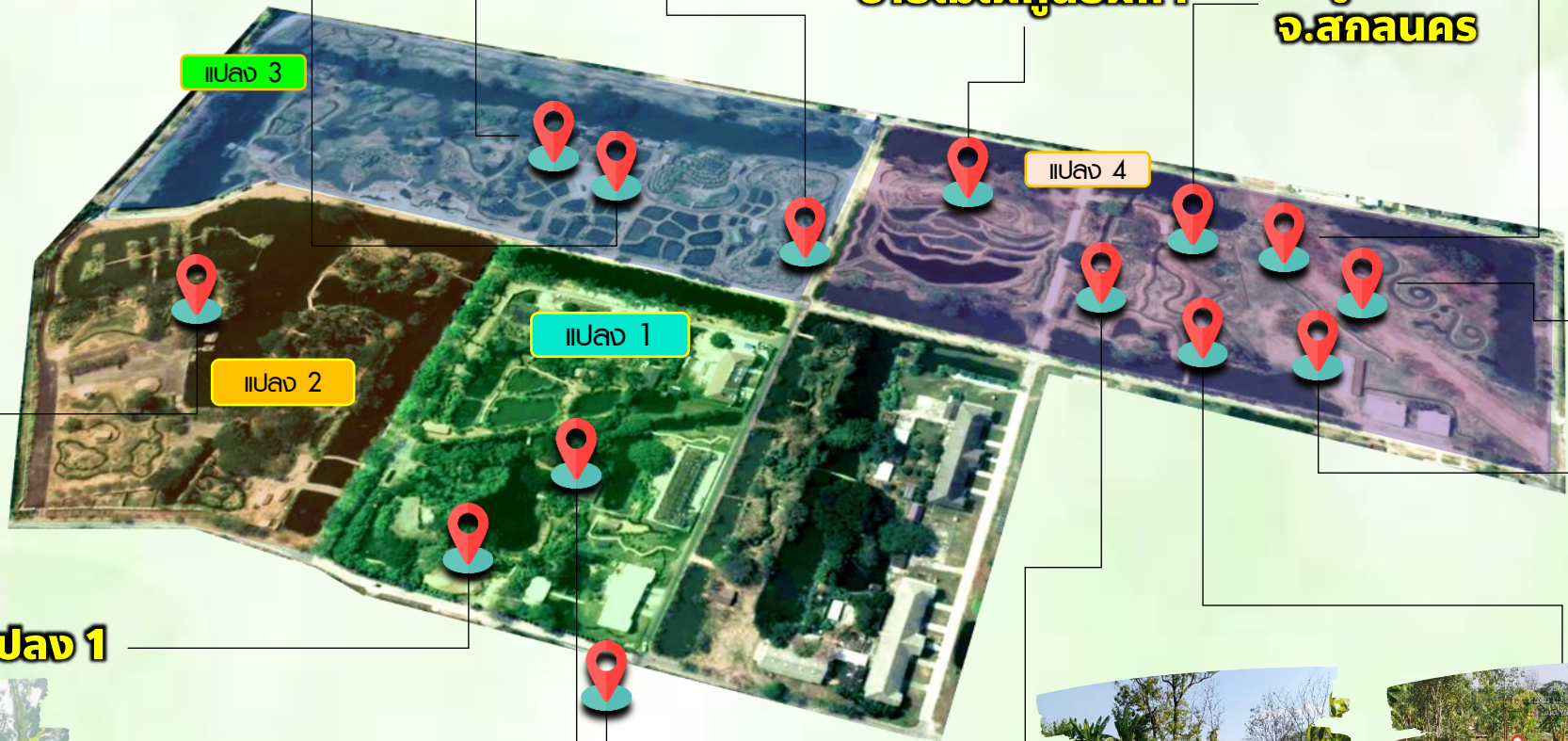


อ่าวคุ้งกระเบน จ.จันทบุรี

แปลง 2



แท็งก์น้ำยักษ์



พิศทอง จ.นราธิวาส

แปลง 1

ห้องเรียนแปลง 1



คนเอาถ่าน



โครงการอนุรักษ์ และพัฒนากระบือไทย



ห้วยฮ่องไคร้ จ.เชียงใหม่



เขาสินช้อน จ.ฉะเชิงเทรา



ห้วยทราย จ.เพชรบุรี

จุดเช็คอิน ถ่ายภาพ 14 จุด





ศึกษา

เรียนรู้



ปฏิบัติงาน



สร้างแรงบันดาลใจ

