



## ประกาศการไฟฟ้าฝ่ายผลิตแห่งประเทศไทย

เรื่อง กำหนดเขตสำรวจระบบโครงข่ายไฟฟ้า ๕๐๐ กิโลโวลต์  
จากสถานีไฟฟ้าย่อยชัยภูมิ ๒ ไปยังสถานีไฟฟ้าย่อยนครราชสีมา ๓

ด้วยการไฟฟ้าฝ่ายผลิตแห่งประเทศไทย (กฟผ.) มีโครงการก่อสร้างระบบโครงข่ายไฟฟ้า ๕๐๐ กิโลโวลต์ จากสถานีไฟฟ้าย่อยชัยภูมิ ๒ จังหวัดชัยภูมิ ไปยังสถานีไฟฟ้าย่อยนครราชสีมา ๓ จังหวัดนครราชสีมา

ดังนั้น เพื่อให้การสำรวจเป็นไปด้วยความเรียบร้อย และเป็นไปตามนัยมาตรา ๑๐๕ แห่งพระราชบัญญัติการประกอบกิจการพลังงาน พ.ศ. ๒๕๕๐ ประกอบกับมติของคณะกรรมการกำกับกิจการพลังงาน ในคราวประชุมเมื่อวันที่ ๑๕ กรกฎาคม ๒๕๕๘ จึงประกาศให้ทราบโดยทั่วกันว่า กฟผ. จะดำเนินการสำรวจระบบโครงข่ายไฟฟ้าทั่วไป เพื่อเลือกแนวที่เหมาะสมสำหรับก่อสร้างระบบโครงข่ายไฟฟ้า ๕๐๐ กิโลโวลต์ จากสถานีไฟฟ้าย่อยชัยภูมิ ๒ จังหวัดชัยภูมิ ไปยังสถานีไฟฟ้าย่อยนครราชสีมา ๓ จังหวัดนครราชสีมา โดยจะมีการกำหนดเขตบริเวณที่จะเดินระบบโครงข่ายไฟฟ้า มีความกว้างจากแนวศูนย์กลางของเสาสายส่งไฟฟ้าด้านละไม่เกิน ๔๐ เมตร และจะทำการสำรวจในท้องที่ต่าง ๆ ดังนี้

### ๑. จังหวัดชัยภูมิ

อำเภอเมืองชัยภูมิ	อำเภอบ้านเขว้า	อำเภอบำเหน็จณรงค์
อำเภอจัตุรัส	อำเภอเนินสง่า	

### ๒. จังหวัดนครราชสีมา

อำเภอแก้งสนามนาง	อำเภอบ้านเหลื่อม	อำเภอบัวใหญ่
อำเภอคง	อำเภอขามสะแกแสง	อำเภอพระทองคำ
อำเภอด่านขุนทด	อำเภอโนนไทย	อำเภอโนนสูง
อำเภอขามทะเลสอ	อำเภอสีคิ้ว	อำเภอสูงเนิน
อำเภอเมืองนครราชสีมา	อำเภอเฉลิมพระเกียรติ	อำเภอโชคชัย
อำเภอปักธงชัย		

ทั้งนี้ กฟผ. จะเข้าทำการสำรวจเมื่อพ้นกำหนดสามสิบวัน นับแต่วันปิดประกาศและประกาศในหนังสือพิมพ์ ระหว่างพระอาทิตย์ขึ้นจนถึงพระอาทิตย์ตก จนกว่างานสำรวจข้อมูลจะแล้วเสร็จ โดยมีกำหนดระยะเวลาดำเนินการไม่เกิน ๒ ปี นับแต่วันประกาศ

สำเนาถูกต้อง

ประกาศ ณ วันที่ ๒๕ สิงหาคม พ.ศ. ๒๕๖๕

สุพัทธ ฌ

(นายกิตติ เพ็ชรสันหัตถ์)

รองผู้ว่าการระบบส่ง

(นางสาวสุพัชชา มาน้อย)

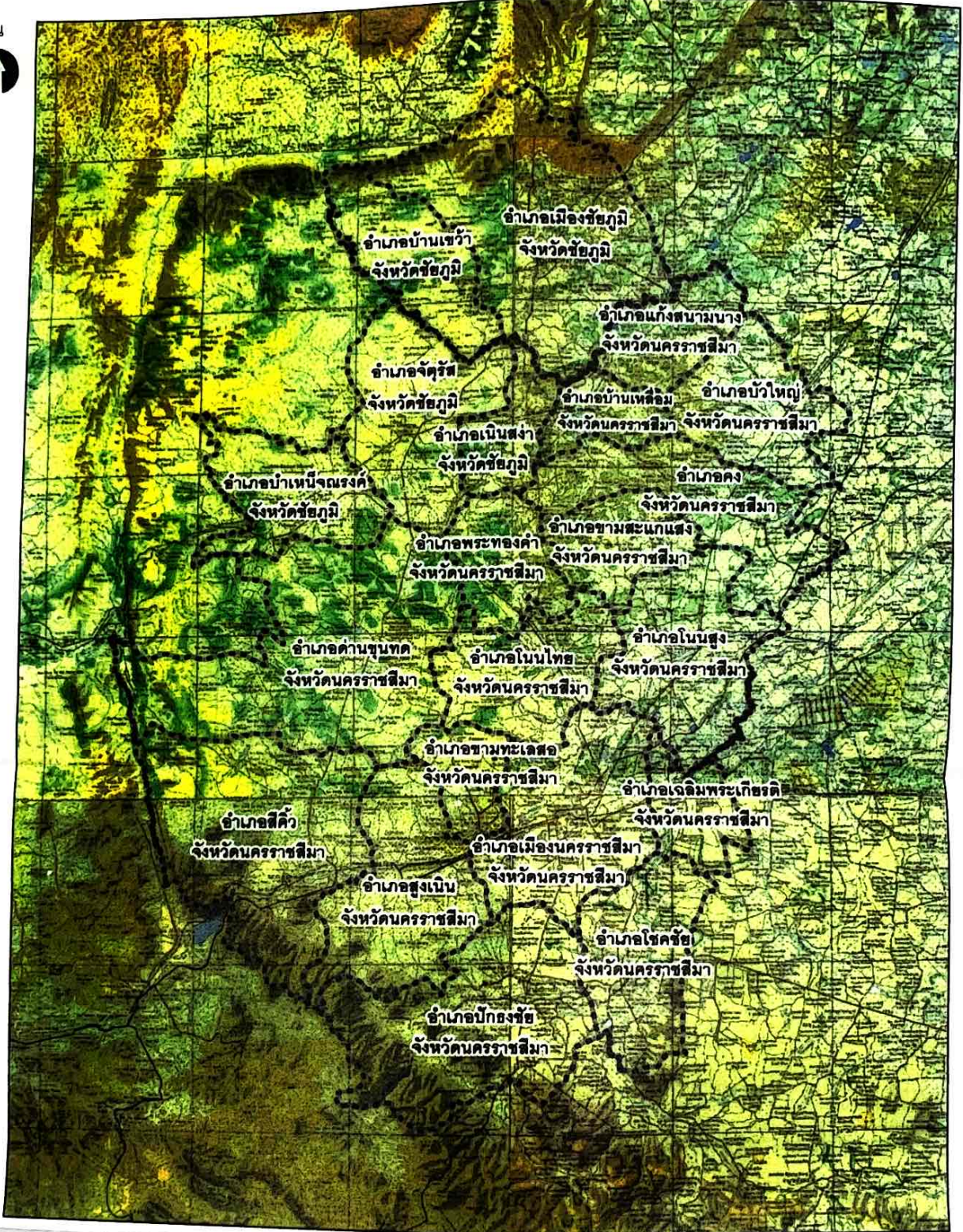
หัวหน้าแผนกข้อมูลและกำหนดแนวโครงข่ายพลังงาน

ทำการแทน ผู้ว่าการการไฟฟ้าฝ่ายผลิตแห่งประเทศไทย

760,000 E

820,000 E

880,000 E



1,750,000 N

1,750,000 N

1,675,000 N

1,675,000 N

1,600,000 N

1,600,000 N



มาตราส่วน 1 : 700,000

สัญลักษณ์แผนที่

เขตการปกครอง

สำเนาถูกต้อง

สุวิจิต ธี

(นางสาวสุพัสชา มาน้อย)

หัวหน้าแผนข้อมูลและกำหนดแนวโครงข่ายพลังงาน

บันทึก แผนที่ฉบับนี้อ้างอิงจากคัมภีร์แผนที่ ชุด 1501 มาตราส่วน 1:250,000

ระหว่าง ND47-4, ND47-8, NE47-16, ND48-1, ND48-5 และ NE48-13 กรมแผนที่ทหาร

760,000 E

### การไฟฟ้าฝ่ายผลิตแห่งประเทศไทย

แผนที่แสดงท้องที่แนบทำสประกาศ  
เรื่อง กำหนดเขตสำรวจระบบโครงข่ายไฟฟ้า  
500 กิโลโวลต์ ชัยภูมิ 2 - นครราชสีมา 3

เป็นขอ		(นายชัช ชัยวงษ์พงศ์) หัวหน้ากองสำรวจ
อนุมัติ		(นายปรีดี ประดิษฐพร) ผู้อำนวยการฝ่ายสำรวจ
เป็น		(นางสาวสุพัสชา มาน้อย)
ตรา		(นายชัช ชัยวงษ์พงศ์)
เลขที่	3-CVP2-M3-05.2015	